

Handzettel zum Thema „Kunst am Bau BBI“

Beschreibung der einzelnen Orte

Wettbewerb: „Austritt Ankunft (2 Orte)“

Der Ort:

Vor dem Ausgang des Zolls entsteht eine Bühne für die Kunst.

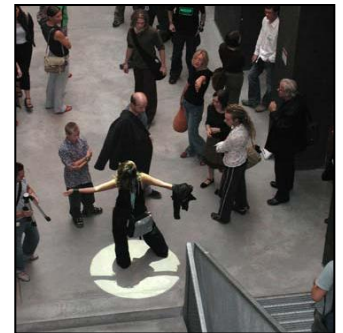
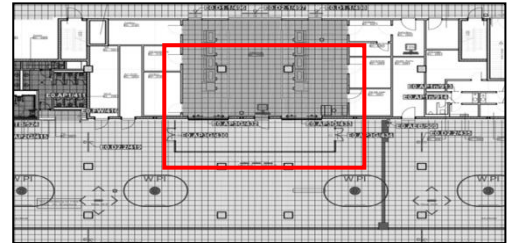
Alle in Berlin Ankommenden gehen durch diese zwei Türen.

Rolle der Kunst:

Die Kunst spielt mit dem Ankommen

Bezug zum Leitthema:

Das Kunstwerk an dieser Stelle tritt über das Thema Kultur in Deutschland mit dem Ankommenden in Kontakt. Der Fluggast überschreitet wieder die Grenze zwischen Luft- und Landseite und ist damit angekommen.



Wettbewerb: „Der virtuelle Ort“

Der Ort:

Mediale Repräsentanz des Flughafens. Die Welt des Flughafens außerhalb der gebauten Umgebung.

Rolle der Kunst:

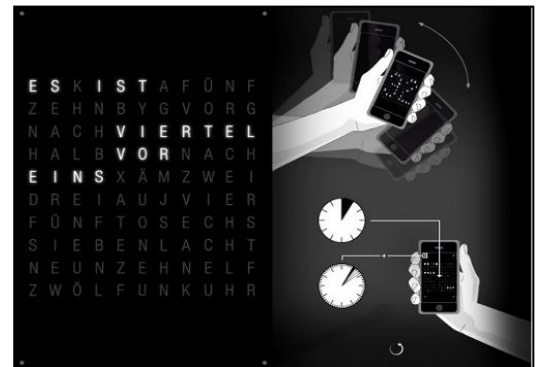
Die mediale Kunst erweitert die Identität des Bauwerks.

Den Künstlern/innen ist im Wettbewerb freigestellt, mit welchen Medien sie arbeiten.

Bezug zum Leitthema:

Die virtuelle Kunst auf der „Luftseite“ versus der materiellen Kunst auf der Landseite.

Bilder von Heimat und Fremde.



Wettbewerb: „Plaza“

Der Ort:

Dem Flughafengebäude ist eine großzügige Platzanlage vorgelagert, die gartengestalterisch angelegt wird.

Rolle der Kunst:

Kunst im Außenraum hat zum einen repräsentativen Charakter (das Medienbild vom Flughafen), zum anderen soll die Kunst an dieser Stelle zum Verweilen und Entspannen auffordern. Ein Ort der Orientierung

Bezug zum Leitthema:

Der Außenraum ist physisch die wirkliche Verbindung von Land und Luft, von oben und unten.

